

STUDIENVERLAUF

1. Semester	<ul style="list-style-type: none"> • International Strategic Management • Intern. Human Resource Management • International Accounting • International Economics • Rhetorik / Soft Skills I
2. Semester	<ul style="list-style-type: none"> • International Marketing • International Law and Tax • International Production and Operations Management • Financial Management • Rhetorik / Soft Skills II
3. Semester	<ul style="list-style-type: none"> • International Management (Seminar) • International Management Workshop (Case Study/Business Game) • Practical Training I
4. Semester	<ul style="list-style-type: none"> • Practical Training II • Master Colloquium • Master-Abschlussarbeit

Die 12-wöchige Praktische Studienphase ist im 3. und 4. Semester (teilweise während der vorlesungsfreien Zeit) im Ausland zu verbringen.

Im 1. und 2. Semester können Englisch oder Französisch oder Spanisch oder Rhetorik als Wahlmodule belegt werden.

Die Master-Abschlussarbeit ist in einer Fremdsprache abzufassen.

KONTAKT

Fachbereichssekretariat Betriebswirtschaft

Waldhausweg 14
66123 Saarbrücken

Annette Dehmelt
Anja Schröder
Telefon: (0681) 58 67-519 oder 558
Telefax: (0681) 58 67-504
E-Mail: fbbw@htw-saarland.de

Studienplatzvergabe, Bewerbungsunterlagen

Telefon: (0681) 58 67-115 oder -116, -117
Telefax: (0681) 58 67-151
E-Mail: stud-sek@htw-saarland.de

Praktische Studienphase

Dipl.-Kffr. Annemarie Philippi
Telefon: (0681) 58 67-535
E-Mail: aphilippi@htw-saarland.de

www.htw-saarland.de

Impressum:
Referat für Presse- und Öffentlichkeitsarbeit
der Hochschule für Technik und
Wirtschaft des Saarlandes, Februar 2008

Hochschule für
Technik und Wirtschaft
des Saarlandes
University of Applied Sciences

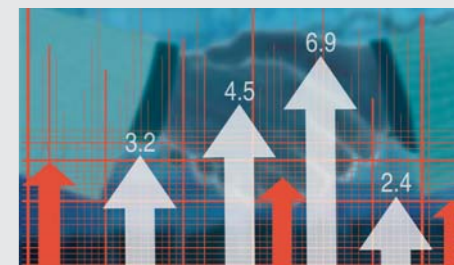


Hochschule für
Technik und Wirtschaft
des Saarlandes
University of Applied Sciences



Master-Studiengang International Management

Fachbereich
BETRIEBSWIRTSCHAFT



INTERNATIONAL MANAGEMENT

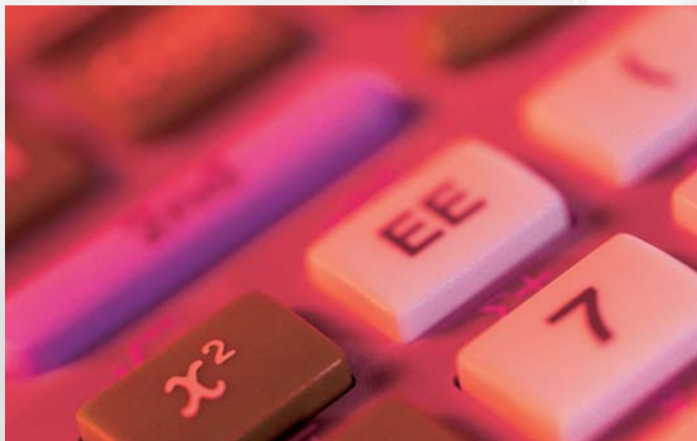
Es gibt wohl kaum einen Wirtschaftszweig, der nicht dem internationalen Wettbewerb ausgesetzt ist. Gerade Deutschland ist eine sehr offene Volkswirtschaft und stellt nach den USA die zweitgrößte Handelsnation der Welt dar.



Dies bringt vielfältige Herausforderungen, aber auch Chancen mit sich. Das Studium „International Management“ an der HTW bietet eine ausgezeichnete Grundlage, um diese Chancen in der späteren beruflichen Praxis nutzen zu können. Es bietet vertiefende Einblicke in wesentliche Management-Fragestellungen in einem internationalen Kontext.

Um dieser Internationalität noch mehr Rechnung zu tragen, hat der Fachbereich Betriebswirtschaft den bisherigen Diplomstudiengang durch einen Bachelor-Studiengang und den hier beschriebenen weiterführenden Master-Studiengang abgelöst.

VERZÄHNUNG VON THEORIE UND PRAXIS



In den Lehrveranstaltungen wird großer Wert auf eine ständige Verzahnung von theoretisch-wissenschaftlicher Erkenntnis und praktischer Anwendung gelegt. Diese Ausrichtung wird untermauert durch die Praktische Studienphase.

ZIELGRUPPE UND INHALTLICHE AUSRICHTUNG

Der Master-Studiengang „International Management“ stellt ein Angebot dar für Studierende, die bereits einen ersten berufsqualifizierenden Studienabschluss in einem wirtschaftlich orientierten Studiengang [wie z.B. Bachelor oder Diplom (FH) in Betriebswirtschaft] erworben haben. Er baut auf breit gefächerten Grundkenntnissen auf und bietet eine gezielte weiterführende Qualifizierung im Hinblick auf eine anspruchsvolle Management-Tätigkeit in einem international ausgerichteten Umfeld. Um diesem Anspruch gerecht zu werden, wird „International Management“ aus sehr verschiedenen Perspektiven beleuchtet. So umfasst das Studienprogramm unter anderem strategische, personalpolitische, finanzielle und rechtliche Aspekte einer internationalen Ausrichtung wirtschaftlicher Tätigkeit.

SPRACHLICHE UND INTERKULTURELLE KOMPETENZ

Die Lehrveranstaltungen werden weitgehend in englischer Sprache abgehalten. Die Praktische Studienphase wird im Ausland verbracht. Die Master-Abschlussarbeit wird in einer Fremdsprache verfasst. Fremdsprachen und Rhetorik können in den beiden ersten Semestern als Wahlmodule belegt werden. Mit diesem Ausbildungsprofil sind die Absolventinnen und Absolventen für international tätige Unternehmen und Organisationen interessante Bewerberinnen und Bewerber.

PRAKTISCHE STUDIENPHASE

Das Studium „International Management“ soll eine betriebswirtschaftliche Ausbildung vermitteln, die unsere Absolventinnen und Absolventen auf die Erfordernisse eines wachsenden europäischen Binnenmarktes und auf eine mögliche grenzüberschreitende berufliche Tätigkeit vorbereitet. Um diesem Anspruch gerecht zu werden, müssen sowohl theoretische als auch praktische Studieninhalte vermittelt werden. Deshalb ist eine Praktische Studienphase, die in einem zusammenhängenden Zeitraum von 12 Wochen während des 3. und 4. Semesters im Ausland absolviert werden muss, in die Studien- und Prüfungsordnung integriert.

SPRACHEIGNUNGSPRÜFUNG

Voraussetzung für die Zulassung zum Master-Studiengang sind gute Kenntnisse der englischen Sprache.

Die geforderten Fremdsprachenkenntnisse können durch einen externen Sprachtest und einen internen Sprachtest des Fachbereichs Betriebswirtschaft nachgewiesen werden.

Nähere Informationen zum Nachweis der sprachlichen Eignung finden Sie im Internet. Gerne helfen Ihnen auch die Mitarbeiterinnen des Fachbereichssekretariats.

STUDIENDAUER UND ABSCHLUSS

Die Regelstudienzeit beträgt 4 Semester inklusive Praktischer Studienphase und Master-Abschlussarbeit. Das Studium schließt mit dem akademischen Grad „Master of Arts“ ab.

ZULASSUNGSVORAUSSETZUNGEN

Grundlegende Zugangsvoraussetzung für das Master-Studium ist ein erster berufsqualifizierender Studienabschluss in einem wirtschaftlich orientierten Studiengang, der an einer staatlich anerkannten Hochschule erworben wurde.

