

Studienprojekt im ersten Semester der Bauingenieurausbildung

Prof. Dr. Böttcher
Prof. Dipl.-Ing. Hinrichs
Prof. Dr. Schmidt-Gönner
Prof. Dr. Wullschläger

Unsere Motivation, für den Projekttag

Wechselschock - von Schule zu Hochschule

Aufgabenbild Bauingenieur frühzeitig kennen lernen

Ganzheitliches Problemverständnis entwickeln

Softskills – Teamarbeit, Kommunikation, Präsentieren

Struktur des Studienprojekts

Standardvorlesung

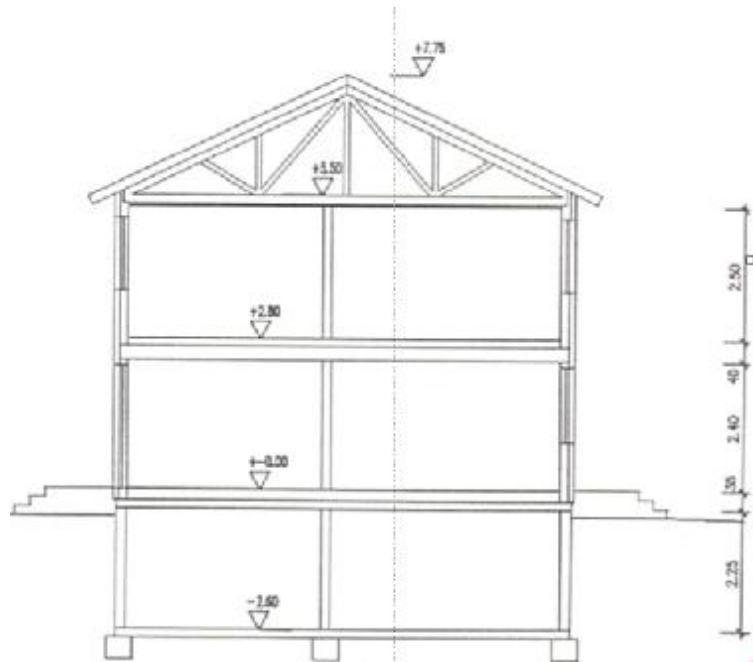
Ganzheitliches
Problemverständnis
entwickeln

Baukonstruktion 2 SWS
Tragwerksplanung 2 SWS
Baumanagement 2 SWS

Planung eines Hauses
4 SWS Vorlesung
+ 8 SWS eigenverantwortliches
Arbeiten = 6 ECTS = Projekttag

erfordert 6 SWS Deputat

Die Verträge mit den Studierenden



Konstruktion

Dach, Decke, Wände

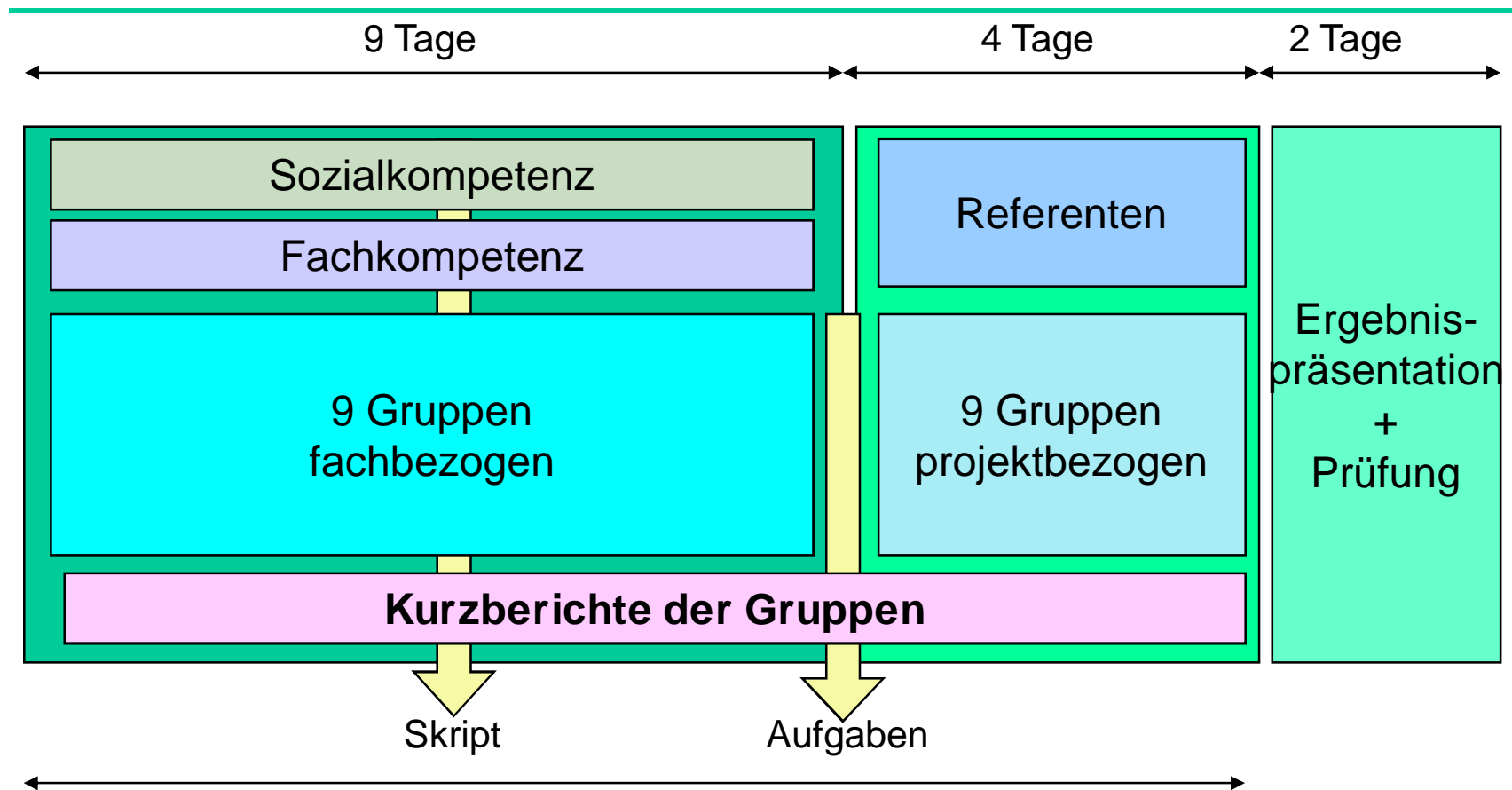
Tragwerk

Dach, Decke, Wände

Produktion

Bauablauf, Termine, Kosten

Ablauf über das Semester



Umsetzung und Erfahrungen

Fachgruppen

Am Anfang ziemlich verloren.
Finden schnell zum Thema.
Wollen mehr wissen, erkennen Ihre Grenzen.
Habe keine vollständige Lösung ...

Sozialkompetenz

Präsentation wird von Tag zu Tag besser
Mit dem Selbstvertrauen wächst die Ungenauigkeit.
Gruppenarbeit will gelernt sein.
Schwächen in der Gruppen erkennen und formulieren

fachübergreifendes Arbeiten

Tragwerk – Konstruktion – Produktion

Die fachlichen Zusammenhänge werden deutlich.
Wir als Professoren arbeiten verstärkt zusammen.
Die Gedanke der Teamfähigkeit wird vorgelebt.

Kommunikation - Projektgruppen

Die Zusammenarbeit mit der KHSA bei der Betreuung
der Studenten war sehr erfolgreich.